



LMH

LMH : 09 70 249 249

Contrat d'entretien :

Logista :

09 69 36 62 70

(zones Lille,
Villeneuve d'ascq,
Weppes)

Ou

Engie Home

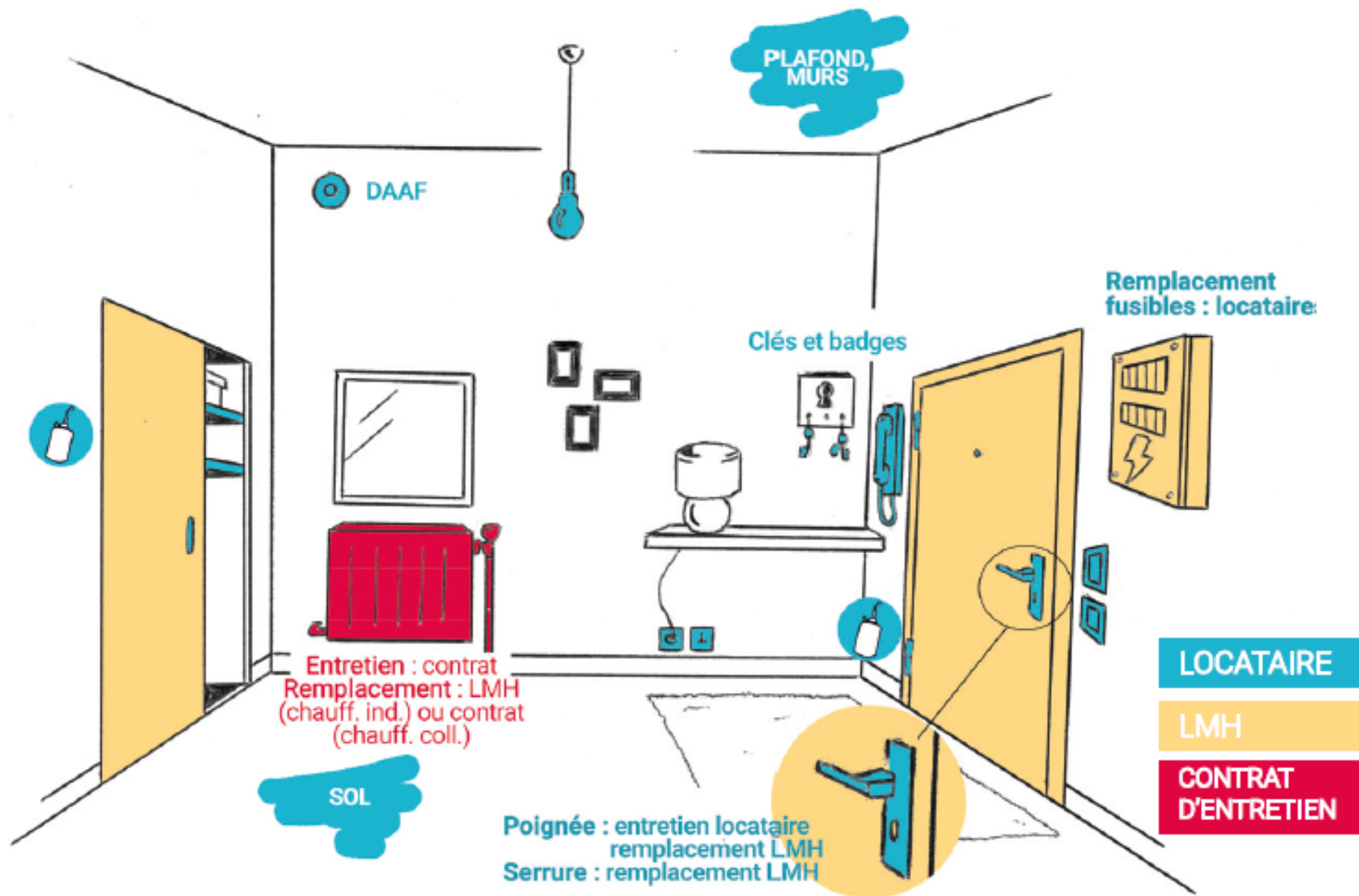
Services :

09 77 40 16 60

(zones Roubaix,
Tourcoing et Bords
de Lys)

ENTRÉE

Qui répare, qui entretient ?





LMH

LMH : 09 70 249 249

Contrat d'entretien :

Logista :

09 69 36 62 70

(zones Lille,
Villeneuve d'ascq,
Weppes)

Ou

Engie Home

Services :

09 77 40 16 60

(zones Roubaix,
Tourcoing et Bords
de Lys)

CUISINE

Qui répare, qui entretient ?





LMH

LMH : 09 70 249 249

Contrat d'entretien :

Logista :

09 69 36 62 70

(zones Lille,
Villeneuve d'ascq,
Weppes)

Ou

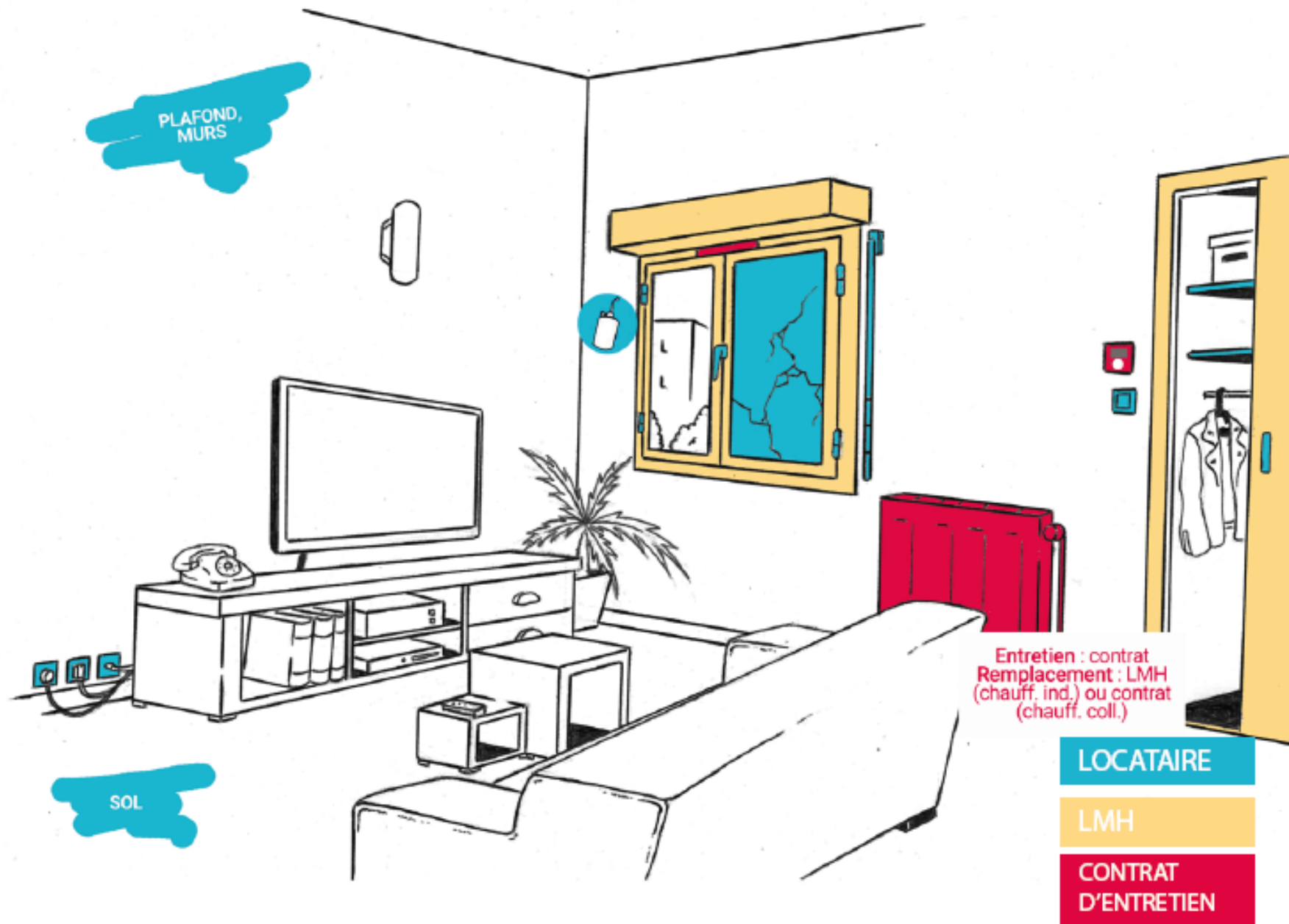
Engie Home

Services :

09 77 40 16 60

(zones Roubaix,
Tourcoing et Bords
de Lys)

SÉJOUR, CHAMBRES



LOCATAIRE

LMH

CONTRAT
D'ENTRETIEN



LMH

LMH : 09 70 249 249

Contrat d'entretien :

Logista :

09 69 36 62 70

(zones Lille,
Villeneuve d'ascq,
Weppes)

Ou

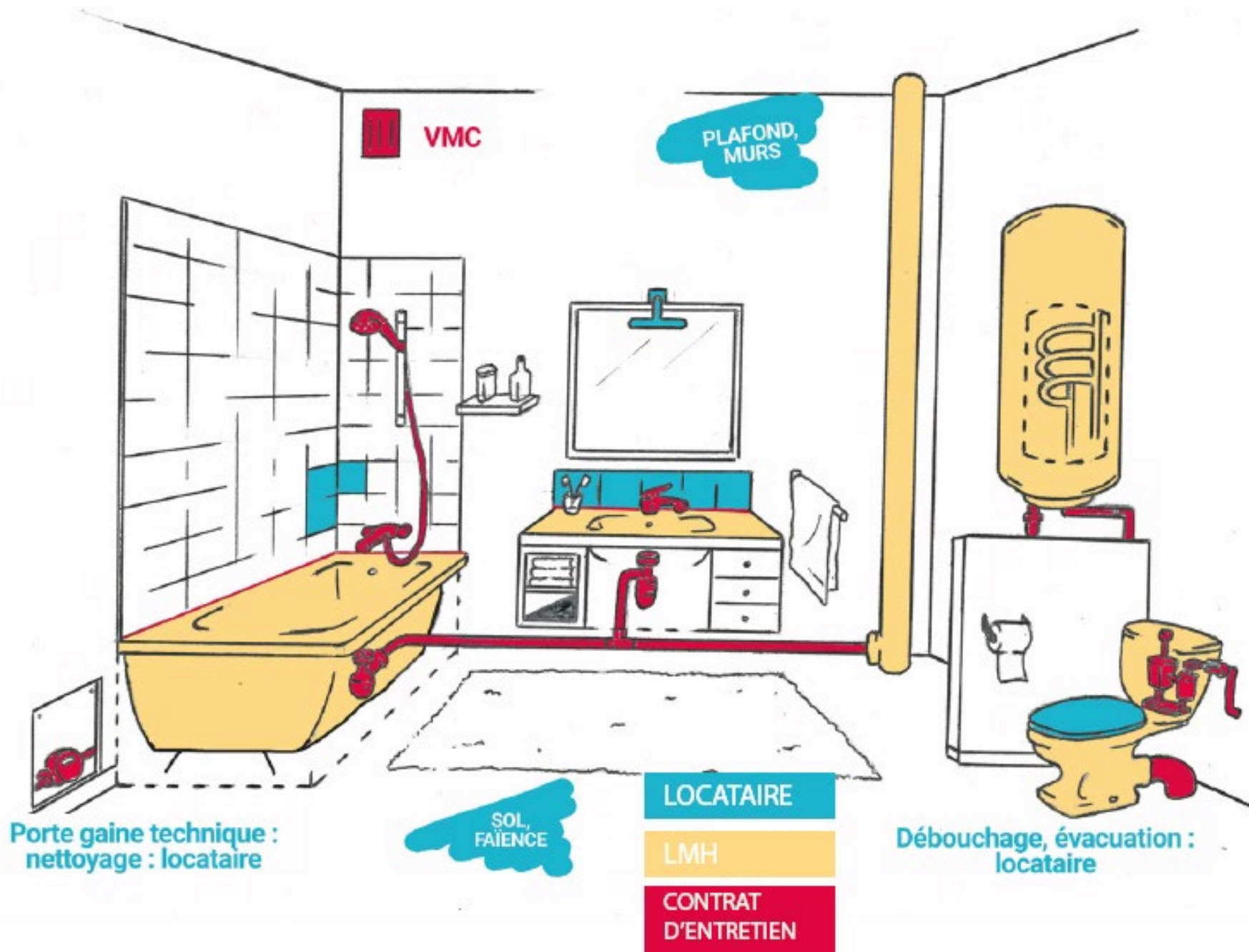
Engie Home

Services :

09 77 40 16 60

(zones Roubaix,
Tourcoing et Bords
de Lys)

SALLE DE BAIN, WC





LMH

LMH : 09 70 249 249

Contrat d'entretien :

Logista :

09 69 36 62 70

(zones Lille,
Villeneuve d'ascq,
Weppes)

Ou

Engie Home

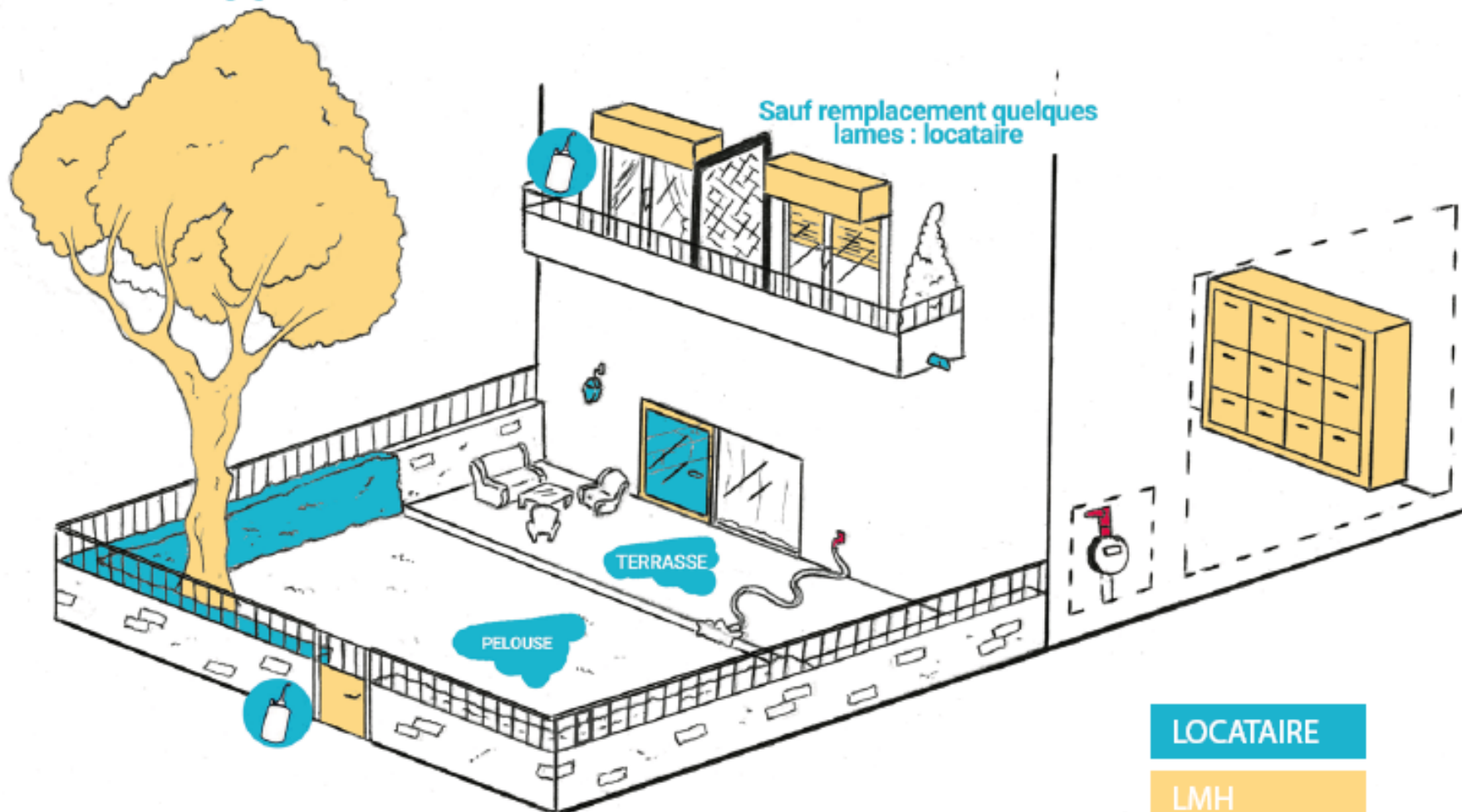
Services :

09 77 40 16 60

(zones Roubaix,
Tourcoing et Bords
de Lys)

FAÇADE, JARDIN PRIVATIF

Sauf élagage : locataire



Sauf remplacement quelques
lames : locataire

LOCATAIRE

LMH

CONTRAT
D'ENTRETIEN



LMH

LMH : 09 70 249 249

Contrat d'entretien :

Logista :

09 69 36 62 70

(zones Lille,
Villeneuve d'ascq,
Weppes)

Ou

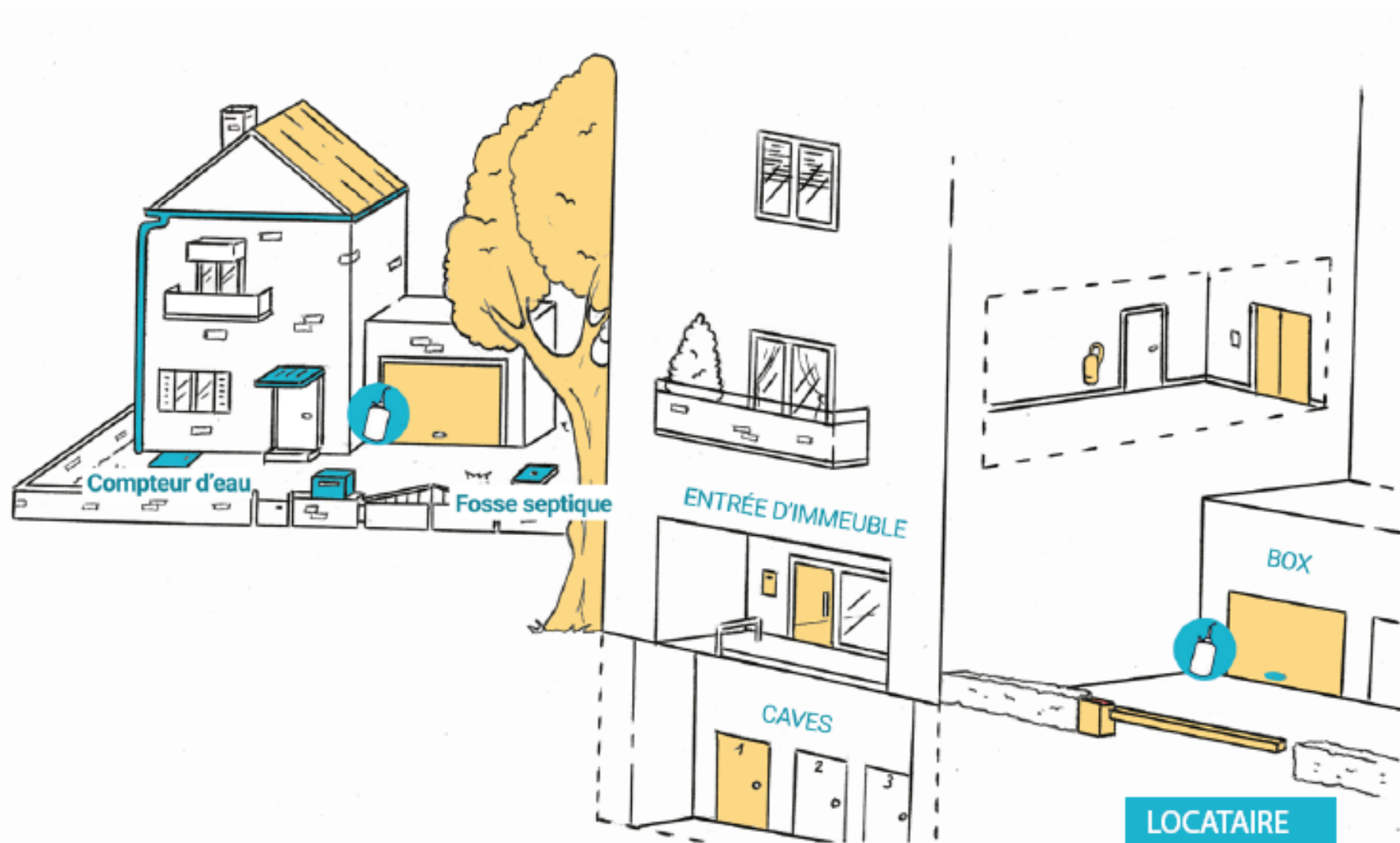
Engie Home

Services :

09 77 40 16 60

(zones Roubaix,
Tourcoing et Bords
de Lys)

EXTÉRIEURS (COLLECTIFS, INDIVIDUELS)



LOCATAIRE

LMH

CONTRAT
D'ENTRETIEN